
מבוגרים בכוח העבודה – תעסוקה ואבטלה

מנהל תכנון מחקר וכלכלה
משרד התמ"ת

מטרות

■ הצגת מאפייני רקע של אוכלוסיית המבוגרים בשוק העבודה.

■ הצגת מאפייני מובטלים מבוגרים.

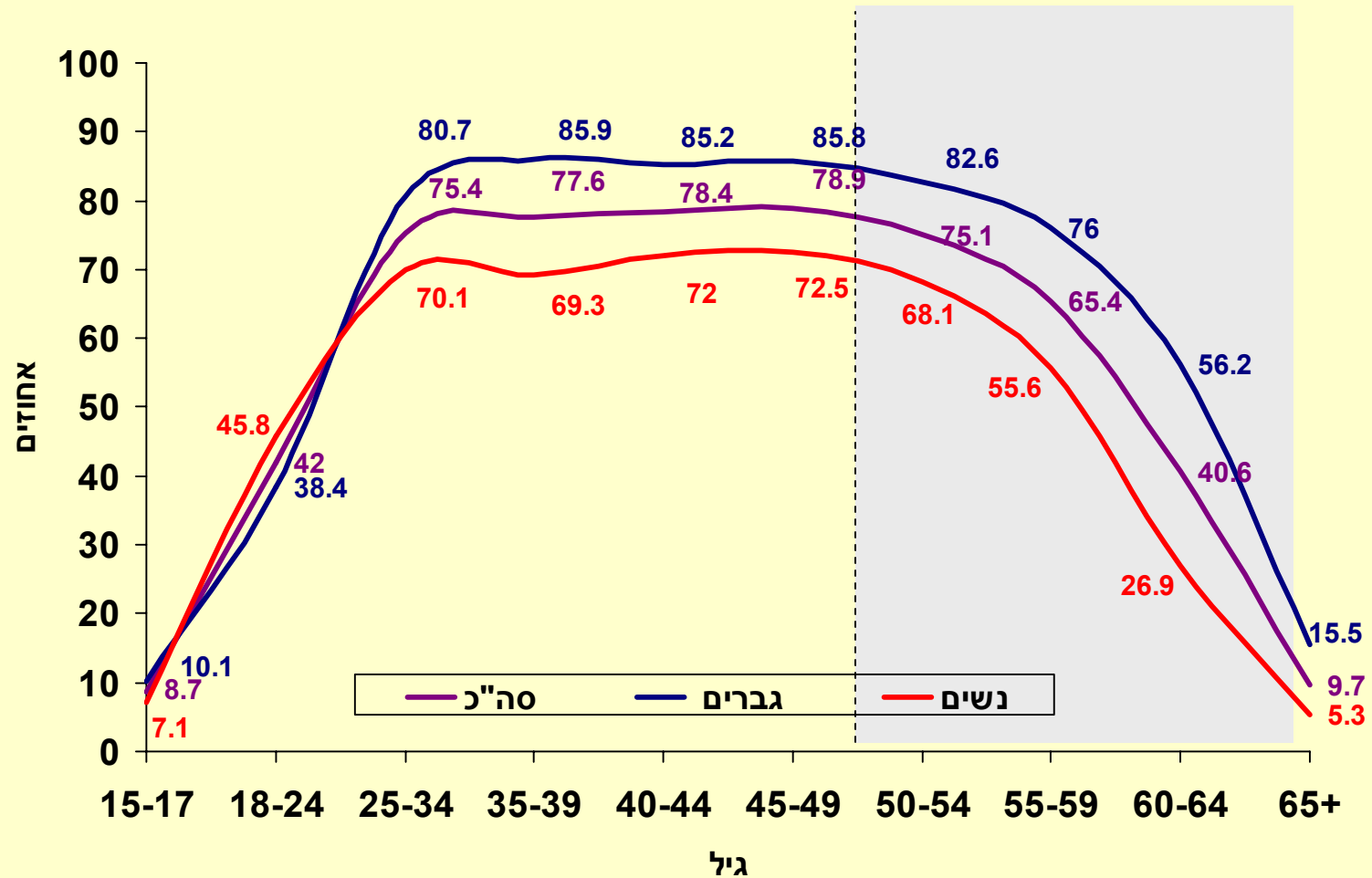
מאפייני כ"א של אוכלוסיית +50

גילאי 50-65, באלפים		סה"כ, באלפים	
נשים*	גברים		
350.7	421.8	772.5	סה"כ אוכלוסיה
132.1	108.0	240.1	לא בכח העבודה
218.6	313.9	532.5	בכח עבודה
200.7	289.4	490.1	מועסקים
17.9	24.4	42.3	מובטלים
6.3	11.3	17.6	מהם: עבדו בשנה האחרונה
4.1	7.2	11.3	מהם: מתייאשים
62.3	74.4	68.9	שעורי השתתפות
8.2	7.8	7.9	שעורי אבטלה

*נשים – 50-60

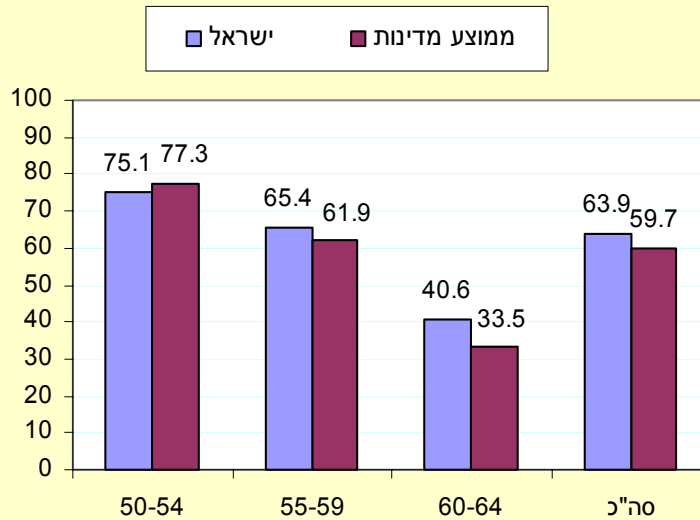
מקור: סקר כ"א 2004, עיבודים מיוחדים מנהל תכנון מחקר וכלכלה

שיעור השתתפות לפי מגדר וגיל



מקור: סקר כ"א 2004, עיבודים מיוחדים מנהל תכנון מחקר וכלכלה

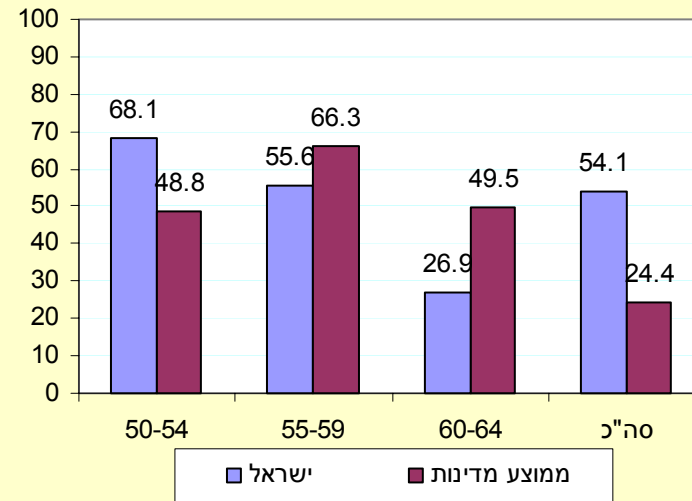
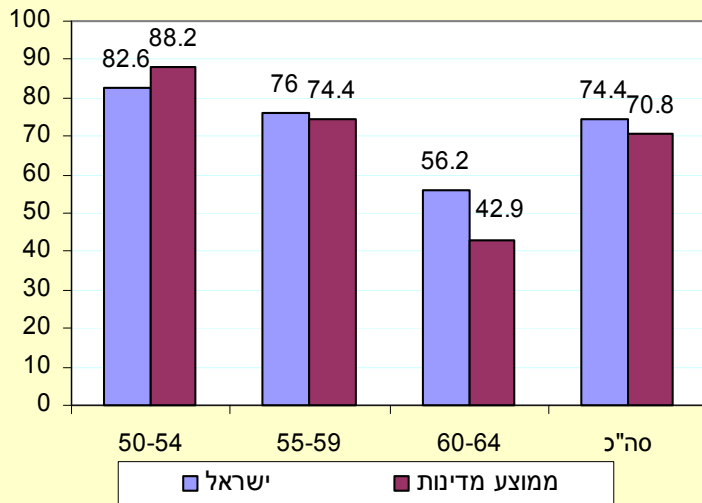
שעורי השתתפות לפי קבוצות גיל, 50-64 ומגדר השוואה בינלאומית, 2002



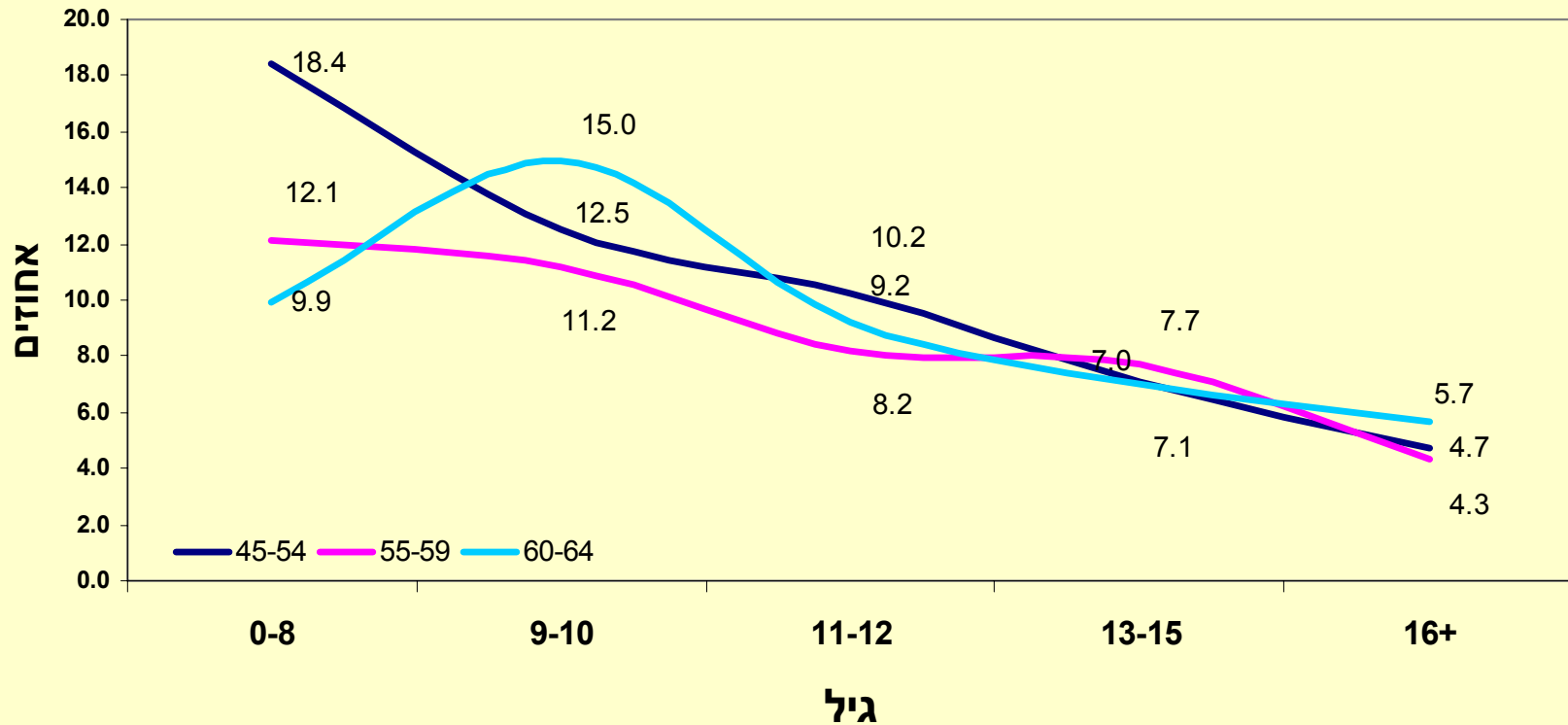
סה"כ

גברים

נשים



שיעור אבטלה לפי קבוצות גיל והשכלה



מקור: סקר כ"א 2004, עיבודים מיוחדים מנהל תכנון מחקר וכלכלה

שיעור אבטלה, ואחוז המובטלים למעלה משנה לפי גיל במדינות ה - OECD

אחוז מובטלים למעלה משנה		שיעור אבטלה		
45-64	15-64	45-64	15-64	
44.8	28.4	6.4	8.1	אוסטרליה
62.0	39.5	8.0	12.1	צרפת
57.8	47.8	10.0	8.9	גרמניה
61.2	65.6	4.5	12.3	איטליה
60.5	50.0	5.1	6.5	הולנד
34.6	20.8	3.9	6.2	ניו זילנד
62.9	55.7	12.8	22.4	ספרד
52.2	39.8	5.9	8.3	בריטניה
14.6	9.3	3.3	5.5	ארה"ב
21.6	13.9	7.3	9.7	קנדה
44.5	34.1	5.5	8.1	ממוצע OECD

מאפייני מובטלים מבוגרים (+50)

50-65		אחוז מסה"כ	
נשים	גברים		
17.9	24.4	42.3	סה"כ באלפים באחוזים
100%	100%	100%	<u>לאום</u>
94.4	88.1	90.8	יהודי
5.6	11.9	9.2	לא יהודי
			<u>אוכלוסייה</u>
24.6	20.1	22.0	עולים (+1990)
75.4	79.9	78.0	וותיקים
			<u>מצב משפחתי</u>
69.3	84.8	78.3	נשוי
18.4	11.1	14.2	גרוש
12.3	4.1	7.6	אחר

מקור: סקר כ"א 2004, עיבודים מיוחדים מנהל תכנון מחקר וכלכלה

שנות לימוד ותעודה אחרונה של מבוגרים מובטלים

נשים	גברים	סה"כ	
100%	100%	100%	סה"כ
			<u>שנות לימוד</u>
10.6	20.1	16.1	0-8
14.0	13.5	13.7	9-10
30.2	29.1	29.6	11-12
25.1	20.5	22.5	13-15
19.6	16.4	17.7	+16
			<u>תעודה גבוהה</u>
20.7	27.9	24.8	יסודי וחטיבת ביניים
19.6	16.8	18.0	תיכון (שאינה בגרות)
12.3	13.1	12.8	תעודת בגרות
17.9	13.5	15.4	על תיכוני שאינה אקדמית
13.4	11.9	12.5	תואר אקדמי ראשון
9.5	8.2	8.7	תואר אקדמי שני ומעלה
1.7	4.5	3.3	לא קיבל תעודה

מקור: סקר כ"א 2004, עיבודים מיוחדים מנהל תכנון מחקר וכלכלה

ענף כלכלי של מובטלים מבוגרים

גילאי 50-65		אחוז מסה"כ	סה"כ
נשים	גברים		
100%	100%	100%	סה"כ
3.2	2.7	2.9	חקלאות
6.5	28.2	20.3	תעשייה
0.0	0.0	0.0	חשמל ומים
1.6	13.6	9.3	בינוי
24.2	15.5	18.6	מסחר
4.8	7.3	6.4	שרותי ארוח ואוכל
3.2	6.4	5.2	תח' אחסנה ותק'
3.2	0.0	1.2	בנק', ביטוח, פינ'
9.7	14.5	12.8	נ. דלא-ניידי, השכרה
1.6	3.6	2.9	מנהל ציבורי
12.9	2.7	6.4	חינוך
12.9	3.6	7.0	בריאות רווחה וסעד
4.8	1.8	2.9	שרותים קהילתיים
11.3	0.0	4.1	שרותים למ"ב ע"י פרטיים

משלח יד של מובטלים מבוגרים

נשים	גברים	סה"כ	
100%	100%	100%	סה"כ
9.7	5.4	6.9	אקדמי
6.5	9.0	8.1	מקצועות חופשיים וטכניים
6.5	6.3	6.4	מנהלים
27.4	8.1	15.0	עובדי פקידות
33.9	14.4	21.4	סוכנים, מכירות ושירותים
0.0	2.7	1.7	מקצועיים בחקלאות
3.2	36.9	24.9	מקצועיים בתעשייה
12.9	17.1	15.6	בלתי מקצועיים

מקור: סקר כ"א 2004, עיבודים מיוחדים מנהל תכנון מחקר וכלכלה

משך וסיבות לאבטלה בקרב מובטלים מבוגרים

נשים	גברים	סה"כ	
48.0	43.7	45.6	משך אבטלה ממוצע(בשבועות)
			האם חיפש עבודה מלאה או חלקית?
65.4	85.2	76.8	מלאה
32.4	13.1	21.3	חלקית
			סיבות הפסקת עבודה ⁽¹⁾
19.0	26.2	23.2	פוטר עקב צמצומים
6.1	6.6	6.4	עבודה הסתיימה
6.1	8.6	7.6	פוטר מסיבות אחרות
2.2	2.9	2.6	התפטר
			מתי הפסיק את עבודתו האחרונה?
17.9	17.6	17.7	לפני שנה או שנתיים
12.8	12.7	12.8	לפני 2-3 שנים
8.4	6.1	7.1	לפני 3-4 שנים

(1) עבור אלו שעבדו בשנה האחרונה

מקור: סקר כ"א 2004, עיבודים מיוחדים מנהל תכנון מחקר וכלכלה

משך אבטלה ממוצע (בשבועות) בקרב מובטלים מבוגרים לפי מאפייני השכלה

נשים	גברים	צעירים 25-35	
48.0	43.7	33.8	משך אבטלה ממוצע
			שנות לימוד
50.0	52.3	53.5	0-8
49.7	43.4	44.7	9-10
41.7	40.7	38.4	11-12
51.6	42.4	26.9	13-15
48.9	40.7	21.5	+16
			תעודה אחרונה
43.8	44.4	44.4	בי"ס יסודי או חט"ב
41.6	39.0	39.8	תיכון בלי בגרות
52.2	43.7	30.9	בגרות
52.2	44.5	27.7	תעודה על תיכונית
47.0	39.3	21.1	תואר ראשון ומעלה

מקור: סקר כ"א 2004, עיבודים מיוחדים מנהל תכנון מחקר וכלכלה

שיעור למידה בקרב מבוגרים

סה"כ מבוגרים		סה"כ מבוגרים	סה"כ אוכלוסייה	
נשים	גברים			
13.1	13.6	13.4	13.3	סה"כ שיעור למידה
23.4	17.4	20.0	20.6	מועסקים
5.7	11.7	8.7	11.5	בלתי מועסקים
3.9	1.6	3.1	2.8	אינם בכוח עבודה

מקור: סקר חברתי 2003, עיבודים מיוחדים מנהל תכנון מחקר וכלכלה

פתרונות אפשריים לאבטלה ממושכת של מבוגרים

פתרונות מצד מציעי העבודה:

- מניעה על ידי הכשרה במהלך תקופת העבודה
- שדרוג כישורים בעת האבטלה

פתרונות מצד מבקשי העבודה:

- שיפור תהליך ההתאמה בין פרט לארגון
- כלים של משרד התמ"ת לעידוד תעסוקת מבוגרים